



ପ୍ରେସ ବିଜ୍ଞପ୍ତି

ତାରିଖ: ୨ ଡିସେମ୍ବର ୨୦୨୧

ସମୟ: ଅପରାହ୍ନ ୩. ୦୦ ଘଟିକା

ବିଷୟ: ୩ ଡିସେମ୍ବର ୨୦୨୧ ବେଳକୁ କେନ୍ଦ୍ରୀୟ ବଙ୍ଗୋପସାଗର ଅଞ୍ଚଳରେ ବାତ୍ୟା ସମ୍ଭାବନା : **ଉତ୍ତର**

ଆନ୍ତ୍ରପ୍ରଦେଶ-ଓଡ଼ିଶା ଉପକୂଳ ପାଇଁ ପ୍ରାକ-ସାମୁଦ୍ରିକ ବାତ୍ୟା ପର୍ଯ୍ୟବେକ୍ଷଣ

କେନ୍ଦ୍ରୀୟ ଆଣ୍ଡାମାନ ସାଗର ଅଞ୍ଚଳରେ ଗତକାଲିର ଲଘୁଚାପ କ୍ଷେତ୍ର ପଶ୍ଚିମ-ଉତ୍ତରପଶ୍ଚିମ ଦିଗରେ ଗତି କରି ଆଜି ସକାଳ ୫.୩୦ ସମୟରେ ଦକ୍ଷିଣ-ପୂର୍ବ ବଙ୍ଗୋପସାଗର ପାର୍ଶ୍ୱବର୍ତ୍ତୀ ଆଣ୍ଡାମାନ ସାଗର ଅଞ୍ଚଳରେ ଗୋଟିଏ କ୍ଷୁଦ୍ର-ଚିହ୍ନିତ ଲଘୁଚାପ କ୍ଷେତ୍ର ପରିଣତ ହୋଇଛି , ଯାହା ପରବର୍ତ୍ତୀ ସମୟରେ ସମାନ ଅଞ୍ଚଳରେ ମଧ୍ୟ ସକ୍ରିୟ ରହିଛି । ଏହାଲଘୁଚାପ କ୍ଷେତ୍ର ସହ ଜଡ଼ିତ ଘୂର୍ଣ୍ଣବଳୟ ସମୁଦ୍ର ପତନ ଠାରୁ ବାୟୁମଣ୍ଡଳର ମଧ୍ୟ ଭାଗ ଯାଏଁ ବ୍ୟାପିଛି । ଏହା ପଶ୍ଚିମ-ଉତ୍ତର ପଶ୍ଚିମ ଦିଗକୁ ଗତି କରିବା ସହିତ ଆଗାମୀ ୧୨ ଘଣ୍ଟା ମଧ୍ୟରେ ଘନୀଭୂତ ହୋଇ ଏକ ଅବପାତ ର ରୂପନେବା ସହ ପରବର୍ତ୍ତୀ ୨୪ ଘଣ୍ଟା ମଧ୍ୟରେ ଉତ୍ତର-ପଶ୍ଚିମ ଦିଗରେ ଗତିକରି କେନ୍ଦ୍ରୀୟ-ବଙ୍ଗୋପସାଗର ଅଞ୍ଚଳରେ ଏକ ବାତ୍ୟାର ରୂପ ନେବାର ସମ୍ଭାବନା ରହିଛି । ଏହା ପରବର୍ତ୍ତୀ ସମୟରେ ଉତ୍ତର-ପଶ୍ଚିମ ଦିଗକୁ ଗତି ଗତି କରିବା ସହ ୪ ଡିସେମ୍ବର ସକାଳ ସମୟରେ ପଶ୍ଚିମ-କେନ୍ଦ୍ରୀୟ ବଙ୍ଗୋପସାଗର ତଥା ଉତ୍ତର ଆନ୍ତ୍ରପ୍ରଦେଶ-ଓଡ଼ିଶା ଉପକୂଳରେ ପହଞ୍ଚିବା ସମ୍ଭାବନା ରହିଛି ଏବଂ ପରବର୍ତ୍ତୀ ସମୟରେ ଏହା ଉତ୍ତର-ଉତ୍ତରପୂର୍ବ ଦିଗରେ ଗତିକରିବାର ସମ୍ଭାବନା ରହିଛି ।

ଏହାର ପ୍ରଭାବରେ ୩ ଡିସେମ୍ବର ସନ୍ଧ୍ୟା / ରାତ୍ରି ସମୟରୁ ବୃଷ୍ଟିପାତରେ ବୃଦ୍ଧି ସହ ଏବଂ ୩ ଡିସେମ୍ବର ରେ କିଛି ଜିଲ୍ଲାରେ ଗୋଟିଏ ରୁ ଦୁଇଟି ସ୍ଥାନରେ ପ୍ରବଳ ବର୍ଷା ଏବଂ ୪ ରୁ ୫ ଡିସେମ୍ବର ୨୦୨୧ ରେ ଉପକୂଳ ଏବଂ ତତ ସଂଲଗ୍ନ ଆଭ୍ୟନ୍ତରୀଣ ଓଡ଼ିଶାର କିଛି ସ୍ଥାନରେ ପ୍ରବଳରୁ ଅତି ପ୍ରବଳ ବର୍ଷା ସହିତ ଗୋଟିଏ ରୁ ଦୁଇଟି ସ୍ଥାନରେ ଅତ୍ୟନ୍ତ ପ୍ରବଳ ବର୍ଷର ସମ୍ଭାବନା ରହିଛି ।

ପୂର୍ବାନୁମାନ ଏବଂ ଚେତାବନୀର ବିସ୍ତୃତ ବିବରଣୀ:

ଡିସେମ୍ବର ୩ ବେଳକୁ ଦକ୍ଷିଣ ଉପକୂଳ ଓଡ଼ିଶାର ଅନେକ ସ୍ଥାନ, ଅବଶିଷ୍ଟ ଓଡ଼ିଶାର କିଛି କିଛି ସ୍ଥାନରେ ହାଲୁକା ରୁ ମଧ୍ୟମ ଧରଣର ବର୍ଷାର ସମ୍ଭାବନା ରହିଛି । ସେହିପରି ୪ ଡିସେମ୍ବର ରେ ଉପକୂଳ ଓଡ଼ିଶାର ଅଧିକାଂଶ ସ୍ଥାନ ଏବଂ ଆଭ୍ୟନ୍ତରୀଣ ଓଡ଼ିଶାରେ ଅନେକ ସ୍ଥାନରେ ହାଲୁକା ରୁ ମଧ୍ୟମ ଧରଣର ବର୍ଷା ସମ୍ଭାବନା ଥିବାବେଳେ, ୫ ଡିସେମ୍ବର ରେ ଉତ୍ତର ଉପକୂଳ ଓଡ଼ିଶାର ଅଧିକାଂଶ ସ୍ଥାନ ଏବଂ ଅବଶିଷ୍ଟ ଓଡ଼ିଶାର ଅନେକ ସ୍ଥାନରେ ହାଲୁକା ରୁ ମଧ୍ୟମ ଧରଣର ବର୍ଷା ସମ୍ଭାବନା ରହିଛି ।

ପ୍ରବଳ ବର୍ଷାର ଚେତାବନୀ:

ଚେତାବନୀ:	ପ୍ରଭାବ ଏବଂ ଆବଶ୍ୟକୀୟ ପଦକ୍ଷେପ
<p>ଦ୍ୱିତୀୟ ଦିନ (୦୩ ଡିସେମ୍ବର ସକାଳ ୮.୩୦ ରୁ ୦୪ ଡିସେମ୍ବର, ୨୦୨୧ ସକାଳ ୮.୩୦ ପର୍ଯ୍ୟନ୍ତ ବୈଧ)</p>	
<p>ୟେଲୋ ଓର୍ଡ଼ିଂ (ଆଗାମୀ ସୂଚନା ସମ୍ପର୍କରେ ଅବଗତ ରୁହନ୍ତୁ)</p> <p>ଗଜପତି, ଗଞ୍ଜାମ, ଜିଲ୍ଲାରେ ଗୋଟିଏ ରୁ ଦୁଇଟି ସ୍ଥାନରେ ପ୍ରବଳ ରୁ ଅତି ପ୍ରବଳ ବର୍ଷାର ସମ୍ଭାବନା ରହିଛି । କୋରାପୁଟ , ରାୟଗଡ଼ା, ପୁରୀ, ଜଗତସିଂହପୁର ଏବଂ କେନ୍ଦ୍ରାପଡ଼ା ଜିଲ୍ଲାର ଗୋଟିଏ ରୁ ଦୁଇଟି ସ୍ଥାନରେ ପ୍ରବଳ ବର୍ଷାର ସମ୍ଭାବନା ରହିଛି ।</p>	

<p>ତୃତୀୟ ଦିନ (୦୪ ଡିସେମ୍ବର ସକାଳ ୮.୩୦ ରୁ ୦୫ ଡିସେମ୍ବର, ୨୦୨୧ ସକାଳ ୮.୩୦ ପର୍ଯ୍ୟନ୍ତ ବୈଧ)</p>	
<p>ରେଡ ଥ୍ରାଷ୍ଟି (ପଦକ୍ଷେପ ନିଅନ୍ତୁ) ଗଜପତି, ଗଞ୍ଜାମ, ପୁରୀ, ଏବଂ ଜଗତସିଂହପୁର, ଜିଲ୍ଲାରେ କିଛି କିଛି ସ୍ଥାନରେ ପ୍ରବଳ ରୁ ଅତି ପ୍ରବଳ ବର୍ଷା ସହ ଗୋଟିଏ ରୁ ଦୁଇଟି ସ୍ଥାନରେ ଅତ୍ୟନ୍ତ ପ୍ରବଳ ବର୍ଷାର ସମ୍ଭାବନା ରହିଛି </p>	<p>୧- ତଳୁଆ ଅଞ୍ଚଳରେ ସ୍ଥାନୀୟ ବନ୍ୟା ପରିସ୍ଥିତି ସହ ପାଣି ଜମିବା ସହ ଜଳମଗ୍ନ ପରିସ୍ଥିତି ଉପୁଜି ପରେ ୨- କଳା ରାସ୍ତା ଏବଂ ଅସୁରିକ୍ଷିତ ସଂରଚନା ପ୍ରଭାବିତ ହେବା ସହ ଅସୁରକ୍ଷିତ କଳା ଘରର କାନ୍ଥ ପଡିଯିବାର ସମ୍ଭାବନା ରହିଛି </p>
<p>ଅରେଞ୍ଜ ଥ୍ରାଷ୍ଟି (ପସ୍ତୁତ ରୁହନ୍ତୁ) ଖୋର୍ଦ୍ଧା, ନୟାଗଡ, କେନ୍ଦ୍ରାପଡା, କଟକ, କନ୍ଧମାଳ, ରାୟଗଡା ଏବଂ କୋରାପୁଟ ଜିଲ୍ଲାରେ ଗୋଟିଏ ରୁ ଦୁଇଟି ସ୍ଥାନରେ ପ୍ରବଳ ରୁ ଅତି ପ୍ରବଳ ବର୍ଷାର ସମ୍ଭାବନା ରହିଛି </p>	<p>୩- ଅସୁରକ୍ଷିତ ଭାବେ ମୁନିସିପାଲିଟି ସେବା ବ୍ୟାଘାତ, ଅଣ୍ଡରପାସ୍ ରାସ୍ତାରେ ପାଣି ଜମିବା ସହ, ସହର ଅଞ୍ଚଳରେ ସାମୟିକ ଭାବେ ତୀବ୍ର ବୃଷ୍ଟିପାତ ପ୍ରଭାବରେ ଦୃଶ୍ୟମାନ ଦୂରତା କମିବା ସହ ଗ୍ରାମିକ ଯାତାୟାତ ପ୍ରଭାବିତ ହେବାର ସମ୍ଭାବନା ରହିଛି</p>
<p>ୟେଲୋ ଥ୍ରାଷ୍ଟି (ଆଗାମୀ ସୂଚନା ସମ୍ପର୍କରେ ଅବଗତ ରୁହନ୍ତୁ) ଭଦ୍ରକ, ବାଲେଶ୍ଵର, ଯାଜପୁର ଏବଂ ମାଲକାନଗିରି ଜିଲ୍ଲାର ଗୋଟିଏ ରୁ ଦୁଇଟି ସ୍ଥାନରେ ପ୍ରବଳ ବର୍ଷାର ସମ୍ଭାବନା ରହିଛି </p>	<p>୪- କେତକ ଅଞ୍ଚଳରେ ଜଳମଗ୍ନ ଯୋଗୁ ବଗିଚା ଚାଷ ତଥା ଛିଡା ହୋଇଥିବା ଫସଲ ପ୍ରଭାବିତ ହେବାର ସମ୍ଭାବନା ରହିଛି ୫- ପାହାଡିଆ ଅଞ୍ଚଳରେ ପ୍ରବଳ ବର୍ଷା ପ୍ରଭାବରେ ସ୍ଥାନୀୟ ଭୂସ୍ଥଳନ ସମ୍ଭାବନା ୬- ବାସ ଅନୁପଯୋଗୀ ଘର ରେ ନରହିବା ସହ ଏବଂ ପ୍ରଭାବିତ ଅଞ୍ଚଳ ରେ ଯାତାୟାତ ରୁ ନିବୃତ୍ତ ରୁହନ୍ତୁ</p>
<p>ଚତୁର୍ଥ ଦିନ (୦୫ ଡିସେମ୍ବର ସକାଳ ୮.୩୦ ରୁ ୦୬ ଡିସେମ୍ବର, ୨୦୨୧ ସକାଳ ୮.୩୦ ପର୍ଯ୍ୟନ୍ତ ବୈଧ)</p>	<p>୭- ପାଚିଯାଇଥିବା ଧାନ ଫସଲର ଅମଳ ସହ ଅମଳ ହୋଇଥିବା ଧାନ ଫସଲକୁ ସୁରକ୍ଷିତ ସ୍ଥାନରେ ରଖନ୍ତୁ ବ୍ୟବହାର ଉପଯୋଗୀ ଫୁଲକୋବି ଏବଂ ବନ୍ୟା କୋବି ଭଳି ରବି ଫସଲକୁ ଅମଳ କରିନିଅନ୍ତୁ </p>
<p>ଅରେଞ୍ଜ ଥ୍ରାଷ୍ଟି (ପସ୍ତୁତ ରୁହନ୍ତୁ) ଜଗତସିଂହପୁର, କେନ୍ଦ୍ରାପଡା, କଟକ, ଭଦ୍ରକ, ବାଲେଶ୍ଵର, ଯାଜପୁର, ମୟୂରଭଞ୍ଜ, ଏବଂ ପୁରୀ, ଜିଲ୍ଲାରେ କିଛି କିଛି ସ୍ଥାନରେ ପ୍ରବଳ ରୁ ଅତି ପ୍ରବଳ ବର୍ଷା ଲାଗିରହିବାର ସମ୍ଭାବନା ରହିଛି </p>	<p>୮- ଆଗକୁ ସାର, କୀଟନାଶକ ପ୍ରୟୋଗ ଓ ଜଳସେଚନ ସ୍ଥଗିତ ରଖନ୍ତୁ ୯- ଫସଲ ଓ ପନିପରିବା ଜମିରୁ ଜଳ ନିଷ୍ଠାସନ ବ୍ୟବସ୍ଥା ପାଇଁ ଆବଶ୍ୟକ ନୀଳି ର ବ୍ୟବସ୍ଥା କରନ୍ତୁ </p>
<p>ୟେଲୋ ଥ୍ରାଷ୍ଟି (ଆଗାମୀ ସୂଚନା ସମ୍ପର୍କରେ ଅବଗତ ରୁହନ୍ତୁ) କେନ୍ଦୁଝର, ଜେଜାନାଳ, ଅନୁଗୁଳ, ଖୋର୍ଦ୍ଧା, ନୟାଗଡ, ଗଞ୍ଜାମ ଏବଂ ଗଜପତି ଜିଲ୍ଲାର ଗୋଟିଏ ରୁ ଦୁଇଟି ସ୍ଥାନରେ ପ୍ରବଳ ବର୍ଷାର ସମ୍ଭାବନା ରହିଛି </p>	<p>୧୦- କଦଳୀ, ଅମୃତଭଣ୍ଡା ଓ ଅନ୍ୟାନ୍ୟ ଲତା ଜାତୀୟ ଫଳ ଓ ପନିପରିବା କୁ ଭରା ଦେଇ ରଖନ୍ତୁ. ୧୧- ଆଗକୁ ଭାରି ବର୍ଷା ହେତୁ ରବି ଫସଲ ଯଥା ମୁଗ, ବିରି, ସୋରିଷ,ବାଦାମ ଓ ପନିପରିବା ଯଥା କୋବି, ପିଆଜ, ଧନିଆ, ଆଳୁ ର ବୁଣାବୁନି ସାମୟିକ ସ୍ଥଗିତ ରଖନ୍ତୁ ୧୨- ଗୃହପାଳିତ ପଶୁପକ୍ଷୀ କୁ ପାଇଁ ଆବଶ୍ୟକ ଖାଦ୍ୟ ଓ ପାନୀୟ ଜଳ କୁ ୪-୫ ଦିନ ପାଇଁ ମହକୁଦ ରଖନ୍ତୁ ୧୩- ଗୃହପାଳିତ ପଶୁପକ୍ଷୀ କୁ ବର୍ଷା ଓ ପବନ ରେ ବାହାରକୁ ଛାଡନ୍ତୁ ନାହିଁ ୧୪- ଗୃହାଳ ଘର ଓ ଫାର୍ମ ଛାତ କୁ ମଜବୁତ ରଖନ୍ତୁ ୧୫- ପରିବା ଚାଷ ହୋଇଥିବା ଖେତ ତଥା ଛିଡା ହୋଇଥିବା ଫସଲ କ୍ଷେତରୁ ଅତ୍ୟଧିକ ଜଳ ନିଷ୍ଠାସନ ପାଇଁ ଆବଶ୍ୟକୀୟ ବ୍ୟବସ୍ଥା କରନ୍ତୁ </p>



	୧୭- ପ୍ରବଳ ବର୍ଷା ପ୍ରଭାବରେ କେତେକ ନଦୀ-ଅବବାହିକାରେ ବନ୍ୟା ପରିସ୍ଥିତି ମଧ୍ୟ ସୃଷ୍ଟି ହୋଇପାରେ (ନାଗାବଳି, ରକ୍ଷିକୁଲ୍ୟା, ବଂଶଧାରା) (ନଦୀର ଜଳସ୍ତର ପାଇଁ ଦୟାକରି CWC ର ଖେବ୍ ପୃଷ୍ଠା ପରିଦର୍ଶନ କରନ୍ତୁ)
--	--

ପବନଜନିତ ଚେତାବନୀ:

୧- ଏହା ପ୍ରଭାବରେ ଆଜିଠାରୁ ଦକ୍ଷିଣ-ପୂର୍ବ ଏବଂ ତତ ସଂଲଗ୍ନ ପୂର୍ବ-କେନ୍ଦ୍ରୀୟ ବଙ୍ଗୋପସାଗର ଅଞ୍ଚଳରେ ଝଡ ପବନ ଘଣ୍ଟା ପ୍ରତି ୫୦ ରୁ ୬୦ ସର୍ବାଧିକ ୭୦ କିମି ବହିବାର ସମ୍ଭାବନା ରହିଛି । ଏହି ସମୟରେ ଭୋର ପରଠାରୁ କେନ୍ଦ୍ରୀୟ ବଙ୍ଗୋପସାଗର ଅଞ୍ଚଳରେ ଘୁର୍ନି-ପବନ ବୃଦ୍ଧି ହୋଇ ଘଣ୍ଟା ପ୍ରତି ୬୫ ରୁ ୭୫ କିମି ତଥା ଝଟକା ପବନ ୮୫ କିମି ବହିବାର ସମ୍ଭାବନା ରହିଛି । ଯାହା ପରବର୍ତ୍ତୀ ସମୟରେ ଆହୁରି ବୃଦ୍ଧି ପାଇ ୪ ଡିଗ୍ରୀସେଣ୍ଟର ସକାଳ ଠାରୁ ପରବର୍ତ୍ତୀ ୨୪ ଘଣ୍ଟା ଯାଏଁ ଉତ୍ତରପଶ୍ଚିମ ତତ ସଂଲଗ୍ନ ପଶ୍ଚିମ-କେନ୍ଦ୍ରୀୟ ବଙ୍ଗୋପସାଗର ଅଞ୍ଚଳରେ ଘଣ୍ଟା ପ୍ରତି ବେଗ ୯୦ କିମି ରୁ ୧୦୦କିମି ତଥା ଝଟକା ପବନ ୧୧୦ କିମି ପର୍ଯ୍ୟନ୍ତ ବହିବାର ସମ୍ଭାବନା ରହିଛି ।

୨- ଉତ୍ତର ଆନ୍ଧ୍ରପ୍ରଦେଶ- ତଥା ଓଡ଼ିଶା ଉପକୂଳରେ ଏହି ସମୟରେ ମଧ୍ୟ ରାତ୍ରି ରୁ ଝଡ ପବନ ଘଣ୍ଟା ପ୍ରତି ବେଗ ୪୫ ରୁ ୫୫ କିମି ସର୍ବାଧିକ ୬୫ କିମି ବହିବାର ସମ୍ଭାବନା ରହିଛି । ଏହା ଧୀରେ ଧୀରେ ବୃଦ୍ଧି ହୋଇ ୪ ତାରିଖ ଅପରାହ୍ନ ଠାରୁ ପରବର୍ତ୍ତୀ ୧୨ ଘଣ୍ଟା ଯାଏଁ ଝଡ ପବନ ଘଣ୍ଟା ପ୍ରତି ବେଗ ୭୦ ରୁ ୮୦ କିମି ସର୍ବାଧିକ ୯୦ କିମି ବହିବାର ସମ୍ଭାବନା ରହିଛି ।

ସାମୁଦ୍ରିକ ଛିଡି: କେନ୍ଦ୍ରୀୟ ବଙ୍ଗୋପସାଗର ଅଞ୍ଚଳରେ ଆଜିଠାରୁ ସମୁଦ୍ର ଅଶାନ୍ତ ରହିବା ସହ, ପଶ୍ଚିମ-କେନ୍ଦ୍ରୀୟ ଏବଂ ତତ ସଂଲଗ୍ନ ଉତ୍ତର-ପଶ୍ଚିମ ବଙ୍ଗୋପସାଗର ଅଞ୍ଚଳରେ ୪ ତାରିଖ ଭୋର ପରଠାରୁ ପରବର୍ତ୍ତୀ ୨୪ ଘଣ୍ଟା ଯାଏଁ ଅତ୍ୟଧିକ ଅଶାନ୍ତ ରହିବାର ସମ୍ଭାବନା ରହିଛି ।

ଏହି ସମୟରେ ମଧ୍ୟ ରାତ୍ରି ପରଠାରୁ ଉତ୍ତର-ଆନ୍ଧ୍ର ଏବଂ ଓଡ଼ିଶା ଉପକୂଳ ସମୁଦ୍ର ଅତ୍ୟଧିକ ଅଶାନ୍ତ ରହିବାର ସମ୍ଭାବନା ସହ ୪ ତାରିଖ ଅପରାହ୍ନରୁ ଛିଡି ଆହୁରି ଖରାପ ହେବାର ସମ୍ଭାବନା ରହିଛି ।

ମହାକାଶୀମାନଙ୍କ ପାଇଁ ଜାରିହୋଇଥିବା ଚେତାବନୀ

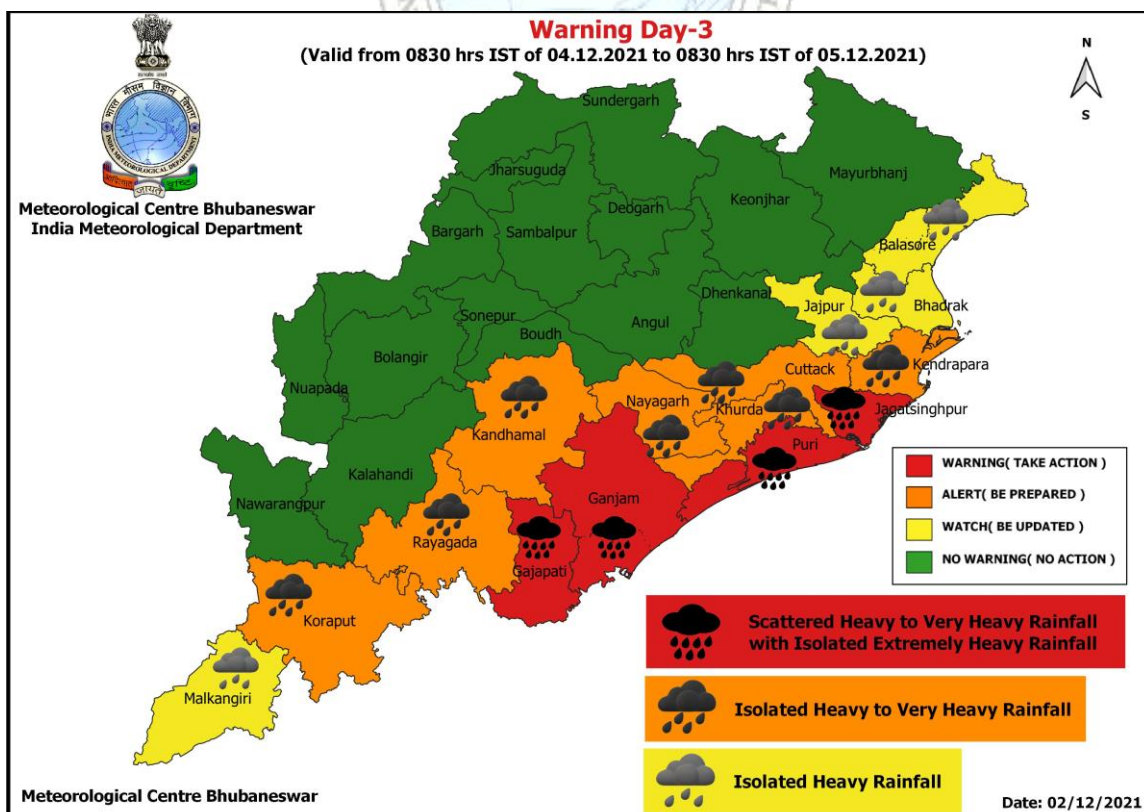
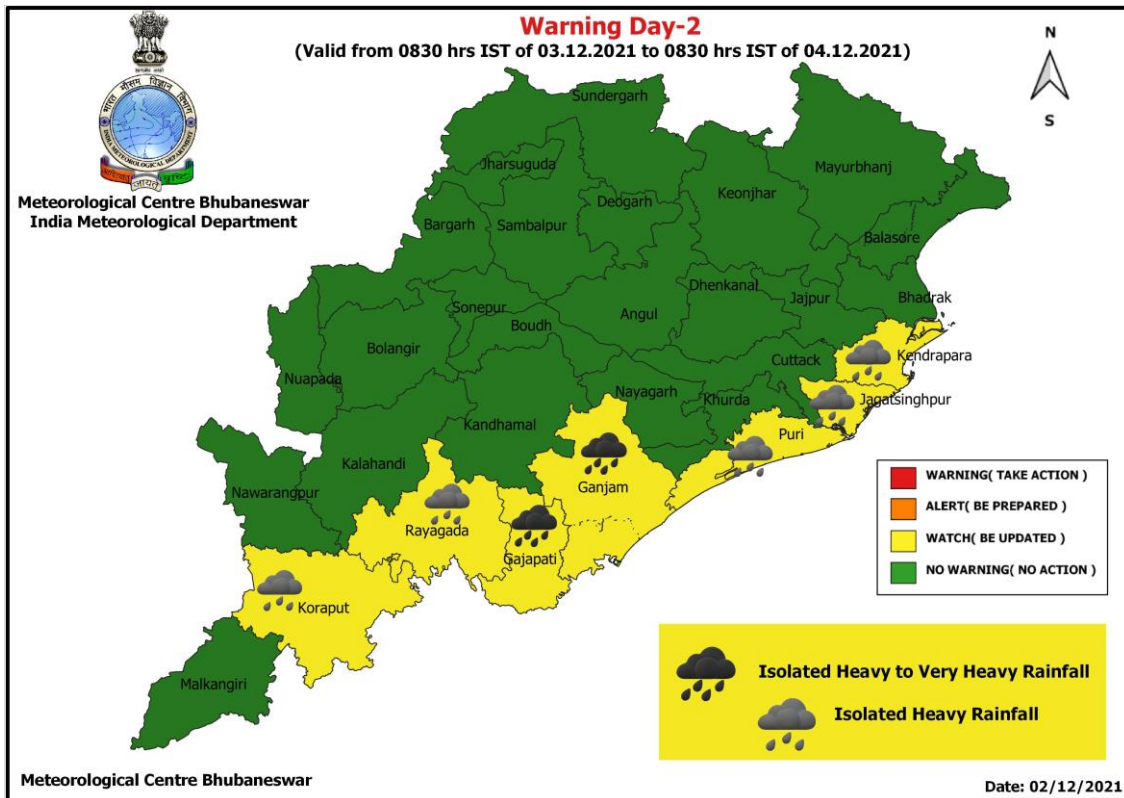
ଦକ୍ଷିଣ-ପୂର୍ବ ବଙ୍ଗୋପସାଗର ଏବଂ ତତ ସଂଲଗ୍ନ ପୂର୍ବ-କେନ୍ଦ୍ରୀୟ ବଙ୍ଗୋପସାଗର ଅଞ୍ଚଳକୁ ଏହି ସମୟରେ ଯାଏଁ, ସେହିପରି ପଶ୍ଚିମ-କେନ୍ଦ୍ରୀୟ ଏବଂ ତତ ସଂଲଗ୍ନ ଉତ୍ତର-ପଶ୍ଚିମ ବଙ୍ଗୋପସାଗର ଅଞ୍ଚଳ ତଥା ଉତ୍ତର ଆନ୍ଧ୍ରପ୍ରଦେଶ-ଓଡ଼ିଶା-ପଶ୍ଚିମବଙ୍ଗ ଉପକୂଳକୁ ଏହି ୫ ତାରିଖ ଯାଏଁ ମହାକାଶୀମାନଙ୍କୁ ସମୁଦ୍ର ମଧ୍ୟକୁ ନିର୍ଦ୍ଦିଷ୍ଟ ପାଇଁ ସୂଚନା ଜାରି କରାଯାଇଛି ।

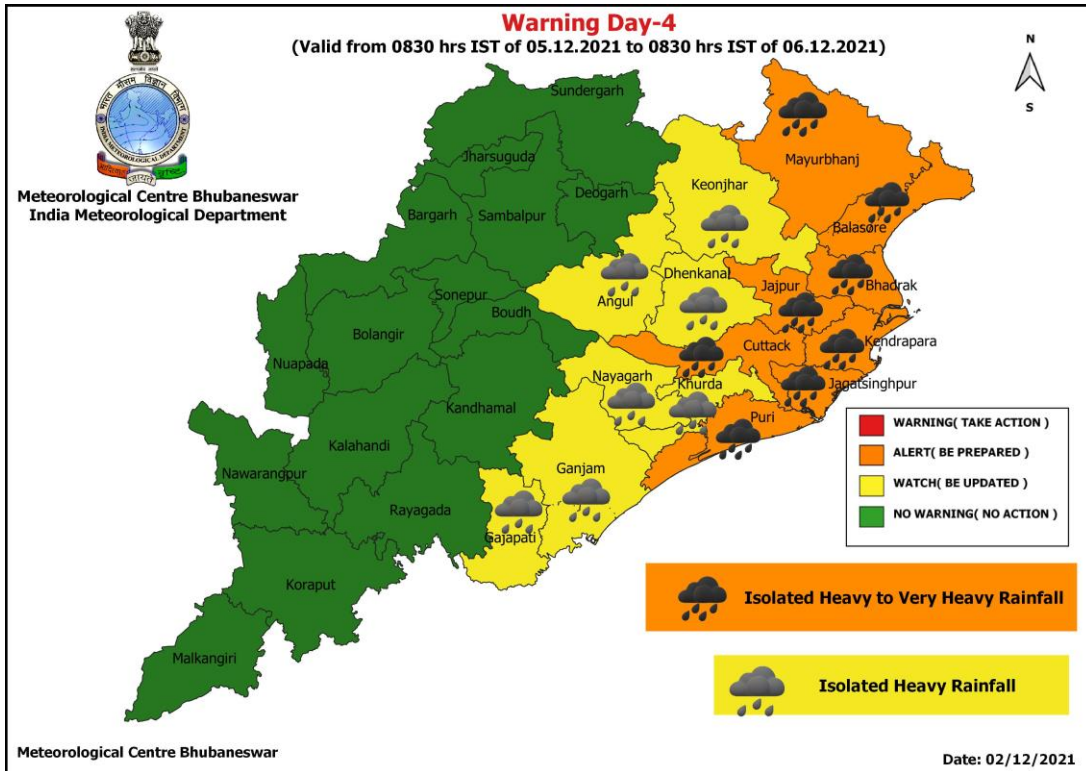
ଆଜି ସୁଦ୍ଧା ସମୁଦ୍ର ମଧ୍ୟକୁ ମାଛ ମାରିବା ପାଇଁ ଯାଇଥିବା ମହାକାଶୀମାନଙ୍କୁ ଉପକୂଳକୁ ଫେରିବାକୁ ସୂଚନା ଜାରି କରାଯାଇଛି ।

ଉପକୂଳବର୍ତ୍ତୀ-ସଂସ୍ଥାପନ ସହ ଜଡିତ କାର୍ଯ୍ୟକଳାପ ପାଇଁ ଉପଦେଶ

ଓଡ଼ିଶା ଉପକୂଳରେ ଥିବା ଉପକୂଳ ଏବଂ ଉପକୂଳବର୍ତ୍ତୀ ସଂସ୍ଥା ଗୁଡିକ ଦ୍ୱାରା (ଓଡ଼ିଶାର ସମସ୍ତ ବନ୍ଦର, ଆଇ.ଟି.ଆର ଚାନ୍ଦିପୁର, ଆର୍ମି ଡିପେନ୍ଦ୍ର କଲେଜ ଗୋପାଳପୁର, ଆ.ଏନ.ଏସ ଚିଲିକା, ଚିଲିକା ଉନ୍ନୟନ କର୍ତ୍ତୃପକ୍ଷ, ଲକ୍ଷ୍ମିଗ୍ରେଟେଡ୍ କୋଷ୍ଟାଲ୍ ଜୋନ୍ ମ୍ୟାନେଜମେଣ୍ଟ ପ୍ରୋଜେକ୍ଟ-ଓଡ଼ିଶା ସରକାର, ଭିତରକନିକା ବନ୍ୟଜନ୍ତୁ ଅଭୟାରଣ୍ୟ-କେନ୍ଦ୍ରାପଡା, ଚୈଳ ଏବଂ ପ୍ରାକୃତିକ ଗ୍ୟାସ ନିଗମ, ଭୁବନେଶ୍ୱର, ଓଡ଼ିଶା ପ୍ରଭୃତି) କାର୍ଯ୍ୟଗୁଡିକରେ ଏହି ସମୟରେ ଯାଏଁ ନ୍ୟାୟପୂର୍ଣ୍ଣ ଭାବରେ ନିୟନ୍ତ୍ରିତ ହେବା ସହ, ଜୀବନ ଏବଂ ସମ୍ପତ୍ତିର ନିରାପଣ ନିଶ୍ଚିତ କରିବାକୁ, ୪ ଡିଗ୍ରୀସେଣ୍ଟର ୨୦୨୧ ରେ ସମସ୍ତ କାର୍ଯ୍ୟକଳାପ ସ୍ଥଗିତ ରଖିବାକୁ ପରାମର୍ଶ ଦିଆଯାଇଛି ।

ପ୍ରବଳ ବୃଷ୍ଟିପାତ ସଙ୍କାଶେ ଜାରିହୋଇଥିବା ଚେତାବନୀର ମାନଚିତ୍ର (ଦ୍ଵିତୀୟ ରୁ ତୃତୀୟ ଦିନ)





SAT : INSAT-3D IMG 02-12-2021/(0530 to 0557) GMT
 IMG_TIR1_TEMP 10.8 um 02-12-2021/(1100 to 1127) IST
 LIC Mercator

